

# Fallstudie

## Batteriebetriebene mobile Hebehilfe ezzLIFTmaster für die Handhabung von Kabeltrommeln

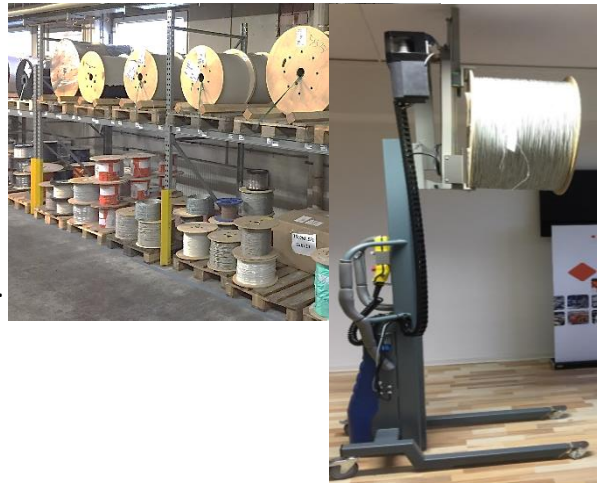
Übersicht	
Industrie / Bereich	Herstellung Messgeräte + Elektrotechnik
Produkt	Kabeltrommel aus Holz und Kunststoff mit unterschiedlichen Größen und Gewichten
Gewicht	bis 250 kg
Lösung	ezzLIFTmaster mit neu entwickelten Greifer
Anwendung	Einlagern, Auslagern, Kommissionieren, Drehen und Heben von Kabeltrommeln

### Beschreibung der Handhabungsapplikation:

Die Kabeltrommeln werden auf Paletten angeliefert. Sie werden zunächst in Palettenregalen eingelagert. Beim Kommissionieren für die Verwendung müssen die Kabeltrommeln von den Paletten aufgenommen, angehoben, gedreht und auf dem Kommissionierungs-Ladungsträger abgelegt werden. Oft fallen bei der Kommissionierung schwere körperliche Tätigkeiten an: Rollen, Drehen sogar Heben.

### Lösung durch Best Handling Technology:

Eine elektrische Hebehilfe mit einem Greifer nach Kundenanforderung. Der ezzLIFTmaster greift einen weiten Durchmesserbereich, auch in Höhen von über 2 m. Die Kabeltrommel kann stehend und liegen aufgenommen, gedreht und abgelegt werden. Die Handhabung der Kabeltrommeln kann auf engstem Raum erfolgen, da sich der ezzLIFTmaster auf der Stelle drehen lässt.



### Entscheidende Vorteile für den Kunden:

**Sicherheit:** Manipulation von der Bedienseite aus: der Mitarbeiter hat den Vorgang im Blick arbeitet aber nicht in der Nähe der bewegten Last.

**Produktivität:** Keine Ermüdung im Verlauf des Arbeitstages, geringer Platzbedarf.

**Ergonomie:** Unfallfreies Arbeiten, Vermeidung von berufsbedingten Erkrankungen der Mitarbeiter.

